



Photo 1: Public Notice post card, front

GSS Transfer, LLC (Gresham Sanitary Services) submitted an application to Metro to renew its transfer station franchise to receive garbage generated within the Metro region for reloading and transport to a landfill for disposal. GSS Transfer, LLC is locally owned and operated. Current operations would not change under the proposed franchise renewal.

Facility Location: 2131 NW Birdsedale Ave, Gresham, OR 97030

Written comments must be submitted by 5 p.m. August 30, 2019
Metro Solid Waste Information Compliance & Cleanup
600 NE Grand Ave., Portland, OR 97232

Fax: 503-813-7544 Email: SWICC@oregonmetro.gov

More information: oregonmetro.gov/solidwastepublicnotices

Esta es una notificación de su oportunidad para comentar sobre una solicitud para operar un establecimiento de desechos sólidos (basura o reciclado) en su comunidad. Si necesita asistencia con el idioma, llame al 503-797-1890 (de 8 a 5, lunes a viernes).

Настоящим уведомляем, что у вас есть возможность оставить свой отзыв относительно заявки на эксплуатацию учреждения по переработке твердых отходов (или вторсырья), расположенного в вашем районе. Языковую поддержку можно запросить по номеру 503-797-1890 в рабочие дни с 8:00 до 17:00.

Đây là thông báo về cơ hội của quý vị được trình bày ý kiến bằng đơn trong việc điều hành cơ sở quản lý rác thải (rác hoặc đồ tái chế) trong cộng đồng của quý vị. Nếu quý vị cần trợ giúp về ngôn ngữ, xin gọi số 503-797-1890 (từ 8 giờ sáng đến 5 giờ chiều vào những ngày thường).

本公告旨在通知您利用這個機會評論在您所在社區經營固體廢棄物(垃圾或回收服務)設施的申請。需要語言援助者請在撥打503-797-1890(工作日上午8點至下午5點)。

본 통지서는 지역사회 내 고향 폐기물(쓰레기 또는 재활용) 시설 운영 신청에 대해 귀하의 의견을 제시할 수 있는 기회를 알려 드리기 위한 것입니다. 언어 지원 서비스가 필요한 경우(근무일 기준) 503-797-1890으로 전화하십시오(주중 오전 8시 ~ 오후 5시).

 **Metro**
600 NE Grand Ave
Portland, OR 97232

Printed on recycled-content paper.

Photo 2: Public Notice post card, back

Attachment 1: Images

Attachment 1 to Staff Report for Resolution No. 19-5022

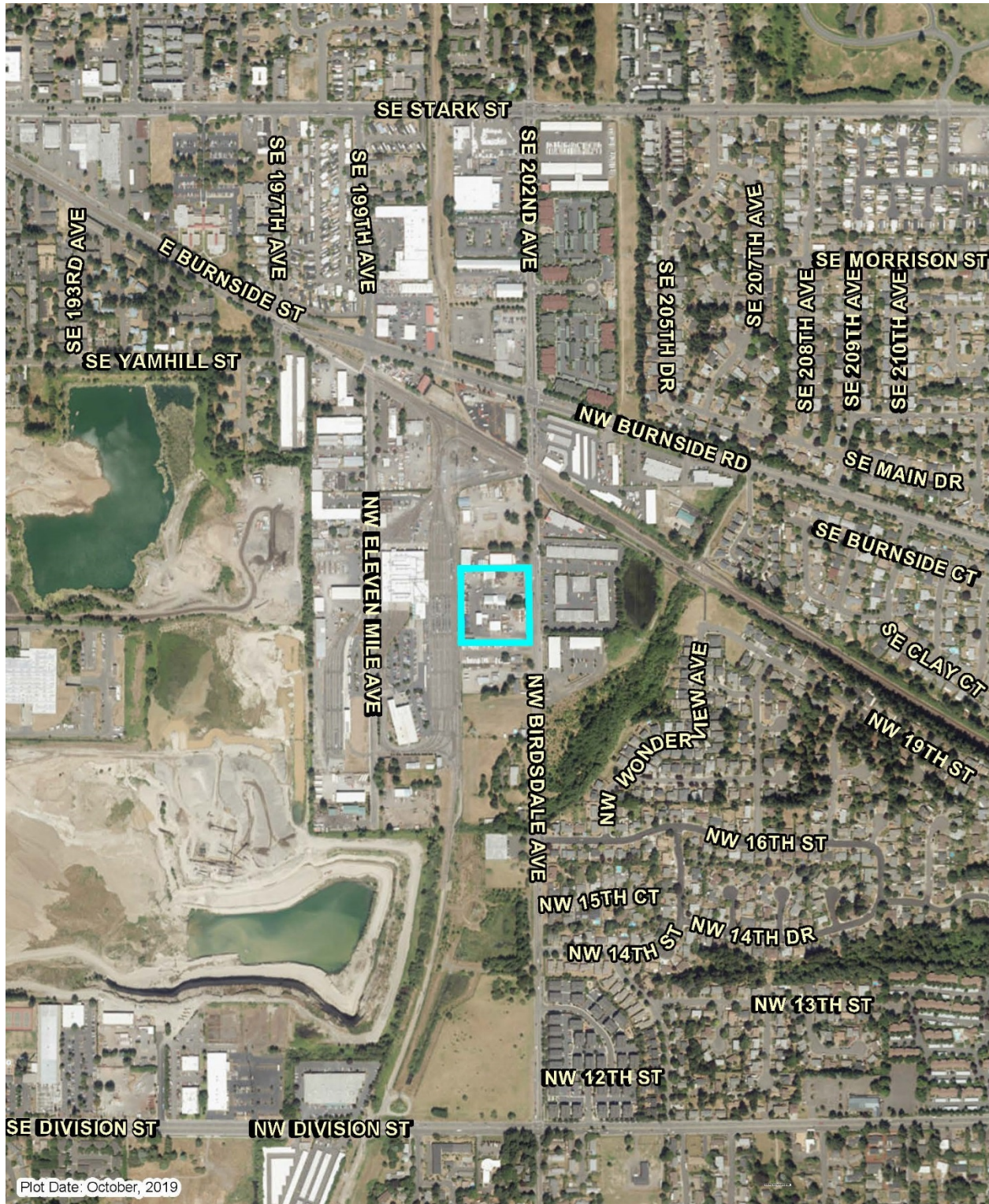


Photo 3: Aerial photo of Gresham Sanitary Services located at 2131 NW Birdsdale Ave. in Gresham

Attachment 1: Images

Attachment 1 to Staff Report for Resolution No. 19-5022



Photo 4: Gresham Sanitary Services located at 2131 NW Birdsdale Ave. in Gresham



Photo 5: Gresham Sanitary Services located at 2131 NW Birdsdale Ave. in Gresham

Attachment 1: Images

Attachment 1 to Staff Report for Resolution No. 19-5022



Photo 6: Gresham Sanitary Services located at 2131 NW Birdsdale Ave. in Gresham